

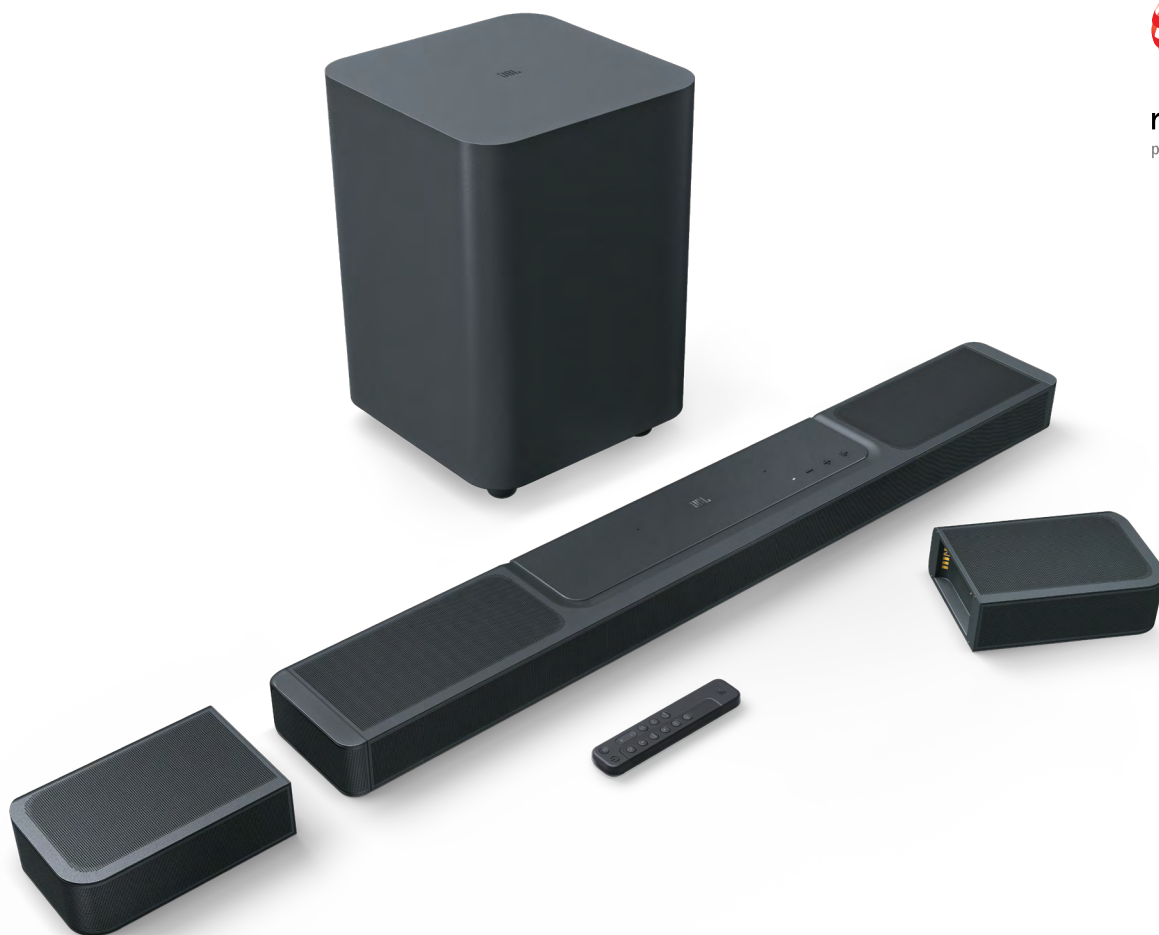


BAR 1300

Barre de son à canaux 11.1.4 avec haut-parleurs surround détachables, MultiBeam™, Dolby Atmos® et DTS:X®



reddot award
product design 2022



L'expérience surround 3D ultime qui vous éblouira

Jamais vous n'aurez entendu un son d'une telle qualité, que ce soit dans votre salon ou ailleurs. Bien plus qu'une barre de son exceptionnelle, c'est un système audio complet. La barre est équipée de MultiBeam™ et de six haut-parleurs (quatre dans la barre et deux dans les haut-parleurs surround alimentés par batterie) qui vous offrent un son surround Dolby Atmos® et DTS:X 3D puissant, pour que vous puissiez vous concentrer sur votre musique, vos films et vos jeux. Une puissance de sortie totale de 1 170 W et des basses de qualité exceptionnelle provenant d'un caisson de basses 10" (260mm) suffisent à faire vibrer la pièce. Cependant, vous ne manquerez jamais un mot grâce à notre technologie PureVoice, qui garantit la clarté du dialogue même lorsque les autres sons sont à leur maximum. Lorsque vous souhaitez profiter de vos morceaux préférés, choisissez l'option de diffusion de la musique via AirPlay, Alexa Multiroom Music (MRM) ou Chromecast built-in™, qui vous offrent plus de 300 options de diffusion de musique. Mais ce n'est pas tout. Vos choix sont aussi illimités que vous, car vous pouvez également appairer la barre de son à votre appareil Bluetooth. Vous pouvez même emporter l'une des enceintes amovibles (ou les deux pour un son stéréo puissant) dans votre cuisine ou sur votre terrasse pour écouter votre musique ou podcast préféré.

Caractéristiques

- ▶ Véritable son surround Dolby Atmos®, DTS:X et MultiBeam™
- ▶ Véritable son surround avec haut-parleurs surround détachables
- ▶ Connexion Wi-Fi intégrée avec AirPlay, Alexa Multi-Room Music et Chromecast built-in™
- ▶ Puissance de sortie de 1 170 W
- ▶ Caisson de basses sans fil 10" (260mm)
- ▶ Enceinte Bluetooth autonome
- ▶ Technologie d'amélioration du dialogue PureVoice
- ▶ HDMI eARC avec intercommunication Dolby Vision 4K
- ▶ Application JBL One
- ▶ Calibrage du son facile
- ▶ Compatible avec les enceintes pouvant utiliser l'assistant vocal

Dolby Atmos dts x MultiBeam COMPATIBLE WITH Dolby Vision



Caractéristiques & Points Forts

Véritable son surround Dolby Atmos®, DTS:X et MultiBeam™

Immergez-vous dans un son 3D de qualité cinéma. Avec quatre haut-parleurs à rayonnement indirect dans la barre principale et deux autres dans les enceintes détachables, la JBL Bar 1300 offre un véritable son Dolby Atmos® et DTS:X avec MultiBeam™ pour une expérience de son surround 3D améliorée.

Véritable son surround avec haut-parleurs surround détachables

Profitez d'un véritable son surround sans les tracas des fils supplémentaires et des connexions d'alimentation. Placez simplement les deux enceintes surround détachables alimentées par batterie derrière vous et laissez-vous emporter par un son incroyable.

Connexion Wi-Fi intégrée avec AirPlay, Alexa Multi-Room Music et Chromecast built-in™

Préparez-vous à explorer. Accédez à plus de 300 services de streaming via AirPlay, Alexa MRM et Chromecast built-in™. Profitez de vos contenus audio favoris, de la radio sur Internet et de podcasts en haute définition. La connexion Wi-Fi permet également des mises à jour logicielles automatiques, afin que vous puissiez toujours profiter des dernières fonctionnalités.

Puissance de sortie de 1 170 W

Avec une puissance totale de 1 170 watts, la JBL Bar 1300 transforme vos films, votre musique et vos jeux en expériences sonores immersives et vous plonge au milieu de l'action.

Caisson de basses sans fil 10" (260mm)

Des basses exceptionnelles et précises provenant d'un puissant caisson de basses sans fil 10" (260mm) apportent tension à vos films d'action et émotion à votre musique.

Enceinte Bluetooth autonome

Vous pouvez appairer l'une des enceintes sans fil amovibles à n'importe quel appareil Bluetooth pour l'utiliser comme enceinte autonome, ou les appairer ensemble pour un son stéréo puissant.

Technologie d'amélioration du dialogue PureVoice

La technologie PureVoice utilise notre algorithme unique pour optimiser la clarté de la voix et vous assurer de ne jamais manquer un mot de dialogue, même lorsque les effets surround sont à leur apogée.

HDMI eARC avec intercommunication Dolby Vision 4K

Profitez du son surround Dolby Atmos non compressé via un seul câble HDMI grâce à la connexion HDMI eARC. Les trois connexions d'entrée HDMI offrent également une qualité vidéo 4K à partir d'un lecteur vidéo compatible ou d'une console de jeu.

Application JBL One

Personnalisez l'égalisation et contrôlez toutes vos enceintes compatibles avec une seule application pratique. L'application JBL One vous aide à configurer facilement la barre de son, à personnaliser les paramètres et à parcourir les services musicaux intégrés pour trouver votre nouvelle chanson préférée.

Calibrage du son facile

Chaque pièce est différente. Notre fonctionnalité d'étalonnage garantit que la JBL Bar 1300 offre les meilleurs effets surround 3D pour tous les intérieurs et toutes les pièces.

Compatible avec les enceintes pouvant utiliser l'assistant vocal

Il vous suffit de relier la JBL Bar 1300 à votre appareil compatible avec l'assistant vocal pour demander instantanément à Alexa, Google Assistant ou Siri de diffuser toute votre musique préférée sur la barre de son.

Contenu de la boîte

- 1 barre de son principale
- 2 haut-parleurs surround sans fil détachables
- 1 caisson de basses sans fil
- Télécommande avec 2 piles
- Câbles d'alimentation (jusqu'à 8 câbles en fonction des unités de gestion des stocks régionales)
- 1 câble HDMI
- 2 supports muraux en L (barre principale)
- + 2 supports muraux en U (pour enceintes surround) avec vis
- 2 caches latéraux
- Guide de démarrage rapide
- Consignes de sécurité et carte de garantie
- Modèle à montage mural

Clause de non-responsabilité : Certaines fonctionnalités nécessitent des abonnements ou des services non disponibles dans tous les pays

Caractéristiques techniques

Caractéristiques générales

- ▶ Modèle : BAR 1300 (unité de barre de son) BAR 1300 SURROUND (enceinte amovible) BAR 1300 SUB (unité de caisson de graves)
- ▶ Système audio : canal 11.1.4
- ▶ Alimentation : 100 à 240 V CA, ~ 50/60 Hz
- ▶ Puissance de sortie totale du haut-parleur (maximale à un taux de distorsion harmonique de 1 %) : 1 170 W
- ▶ Puissance de sortie de la barre de son (maximale à un taux de distorsion harmonique de 1 %) : 650 W
- ▶ Puissance de sortie du haut-parleur surround (maximale à un taux de distorsion harmonique de 1 %) : 2 x 110 W
- ▶ Puissance de sortie du caisson de basses (maximale à un taux de distorsion harmonique de 1 %) : 300 W
- ▶ Transducteur de la barre de son : 6 haut-parleurs en forme de circuit automobile (46 x 90 mm), 5 tweeters (20 mm), 4 haut-parleurs à spectre intégral à rayonnement indirect (70 mm)
- ▶ Transducteur de l'enceinte surround : haut-parleur en forme de circuit automobile (46 x 90 mm), tweeter (20 mm), haut-parleur à spectre intégral à rayonnement indirect (70 mm), 2 radiateurs passifs de forme rectangulaire arrondie (48 x 69 mm)
- ▶ Transducteur du caisson de graves : 260 mm
- ▶ Puissance réseau en mode veille : < 2,0 W
- ▶ Température de fonctionnement : 0 °C à 45 °C
- ▶ Batterie lithium : 3,635 V, 6 600 mAh
- ▶ Autonomie de l'enceinte surround amovible : jusqu'à 10 heures (peut varier en fonction du type de contenu et du niveau de volume)

Spécification HDMI

- ▶ Entrée vidéo HDMI : 3
- ▶ Sortie vidéo HDMI (avec canal de retour audio amélioré, eARC) : 1
- ▶ Version HDCP HDMI : 2.3
- ▶ Intercommunication HDR : HDR10, Dolby Vision

Caractéristiques audio

- ▶ Réponse en fréquence : 33 Hz – 20 kHz (-6 dB)
- ▶ Entrées audio : 1 optique, Bluetooth, USB (la lecture USB est disponible en version US. Pour les autres versions, USB est réservé à l'entretien uniquement.)

Caractéristiques USB (la lecture audio est réservée à la version américaine) :

- ▶ Port USB : type A
- ▶ Valeur nominale du port USB : 5 V CC., 0,5 A
- ▶ Format de fichier pris en charge : MP3
- ▶ Codec MP3 : MPEG 1 Layer 2/3, MPEG 2 Layer 3, MPEG 2.5 Layer 3
- ▶ Taux d'échantillonnage MP3 : 16 - 48 kHz
- ▶ Bit par seconde MP3 : 80 – 320 kbps

Caractéristiques du système sans fil

- ▶ Version Bluetooth : Barre principale -5.0, enceinte surround amovible - 5.2
- ▶ Profil Bluetooth : Barre principale - A2DP 1.2 et AVRCP 1.5, haut-parleur surround amovible - A2DP 1.3 et AVRCP 1.6
- ▶ Gamme de fréquences de l'émetteur Bluetooth : 2 400 MHz à 2 483,5 MHz
- ▶ Puissance de l'émetteur Bluetooth : < 15 dBm (puissance isotrope rayonnée équivalente, PIRE)
- ▶ Réseau Wi-Fi : IEEE 802.11 a/b/g/n/ac/ax (2,4 GHz/5 GHz)
- ▶ Plage de fréquences de l'émetteur Wi-Fi 2,4G : 2 412 - 2 472 MHz (bande ISM 2,4 GHz, USA 11 canaux, Europe et autres 13 canaux)
- ▶ Puissance de l'émetteur Wi-Fi 2,4G : < 20 dBm (puissance isotrope rayonnée équivalente, PIRE)
- ▶ Plage de fréquences de l'émetteur Wi-Fi 5G : 5,15 – 5,35 GHz ; 5,470 – 5,725 GHz ; 5,725 – 5,825 GHz
- ▶ Puissance de l'émetteur Wi-Fi 5G : 5,15 - 5,25 GHz < 23 dBm, 5,25 - 5,35 GHz et 5,47 - 5,725 GHz < 20 dBm, 5,725 - 5,825 GHz < 14 dBm (puissance isotrope rayonnée équivalente, PIRE)
- ▶ Plage de fréquences sans fil 2,4G : 2 406 - 2 474 MHz
- ▶ Alimentation sans fil 2,4G : < 10 dBm (puissance isotrope rayonnée équivalente, PIRE)

Dimensions

- ▶ Dimensions de la barre de son totale (L x H x P) : 1 376 x 60 x 139 mm
- ▶ Dimensions de la barre de son principale (L x H x P) : 1 000 x 60 x 139 mm
- ▶ Dimensions de l'enceinte surround amovible (chacune) (L x H x P) : 202 x 60 x 139 mm
- ▶ Dimensions du caisson de basses (L x H x P) : 305 x 440,4 x 305 mm
- ▶ Poids de la barre de son : 4,3 kg
- ▶ Poids de l'enceinte surround amovible (chacune) : 1,17 kg
- ▶ Poids du caisson de basses : 10 kg
- ▶ Dimensions de l'emballage (L x H x P) : 381 x 1 107 x 477 mm
- ▶ Poids de l'emballage : 21,45 kg